



ระเบียบวาระที่ 3.5
รายงานความก้าวหน้าการบริหารจัดการงบกองทุนย่อยระดับเขต ปี61
Long Term Care และ CA Colon

การประชุมคณะทำงานกำหนดแนวทางการใช้จ่ายเงินกองทุนหลักประกันสุขภาพแห่งชาติ
ของหน่วยบริการสังกัดสำนักงานปลัดกระทรวงสาธารณสุข (5x5) ระดับเขต
ครั้งที่ 4/2561 วันที่ 9 กรกฎาคม 2561 เวลา 10.30 – 13.30 น.
ณ ห้องประชุมรวงผึ้ง ชั้น 5 สำนักงานเขตสุขภาพที่ 8 อ.เมือง จ.อุดรธานี

การบริหารจัดการการตรวจคัดกรองและตรวจยืนยัน CA colon



รายงานความก้าวหน้า การดำเนินงาน CA Colon สปสช.เขต 8 (ข้อมูล ณ 5 ก.ค.61)

รายชื่อหน่วย บริการคู่สัญญา	เป้าหมายการบริการ(คน/ชิ้น)			การดำเนินการ						
	FIT test (คน)	Colonoscopy (คน)	Biopsy (ชิ้น)	จำนวน FIT ที่ดำเนินการ	ร้อยละ คัดกรอง	ผลตรวจ Positive	ร้อยละ ผลบวก	Colono scope	Biopsy	หมายเหตุ
รพ.เซกา	7,943	158	55	7,270	91.53	548	7.54	70	10	พบ CA 2 ราย
รพ.หนองบัวลำภู	10,696	213	74	2,530	23.65	78	3.08			
รพ.อุดรธานี	31,586	628	218							อยู่ระหว่าง E Biding
รพ.เลย	14,301	284	98	1,228	8.59	47	3.83	2		
รพ.หนองคาย	10,564	210	73	8,738	82.71	684	7.83	54		
รพ.สกลนคร	21,900	436	151	9,213	42.07	847	9.19	2	2	
รพ.นครพนม	13,551	270	93							เริ่มดำเนินการต้น ก.ค.
รวม	110,541	2,199	762	28,979	26.22	2,204	7.61	128	12	

ที่มา: ข้อมูลจากหน่วยบริการ รพ.แม่ข่าย ณ 5 กค.61

ประชากรกลุ่มเป้าหมายได้รับการคัดกรองมะเร็งลำไส้ใหญ่และลำไส้ตรง (สปสช)
เขตสุขภาพที่ 8 ปีงบประมาณ 2561 (ข้อมูลจาก HDC)



จังหวัด ↑↓	เป้าหมาย ตามเขตกำหนด (B) ↑↓	การคัดกรองด้วยการตรวจ Fit Test					
		ผลการ คัดกรอง(คน) (A) ↑↓	ร้อยละ คัดกรอง (A*100/B) ↑↓	ผลลบ 1B0060 ↑↓	ร้อยละ ผลลบ (ผลลบ*100/A) ↑↓	ผลบวก 1B0061 (B1) ↑↓	ร้อยละ ผลบวก (B1*100/A) ↑↓
บึงกาฬ	7,943	5,318	66.95	4,967	93.40	351	6.60
หนองบัวลำภู	10,696	244	2.28	230	94.26	14	5.74
อุดรธานี	31,586	0	0.00	0	0.00	0	0.00
เลย	14,301	198	1.38	174	87.88	24	12.12
หนองคาย	10,563	7,255	68.68	6,717	92.58	538	7.42
สกลนคร	21,900	2,700	12.33	2,572	95.26	128	4.74
นครพนม	13,552	7	0.05	7	100.00	0	0.00
รวม	110,541	15,722	14.22	14,667	93.29	1,055	6.71

ที่มา: <https://hdcservice.moph.go.th/hdc/reports/> ปรับปรุงข้อมูลล่าสุด 5 ก.ค. 61



สปสช.

สำนักงานหลักประกันสุขภาพแห่งชาติ



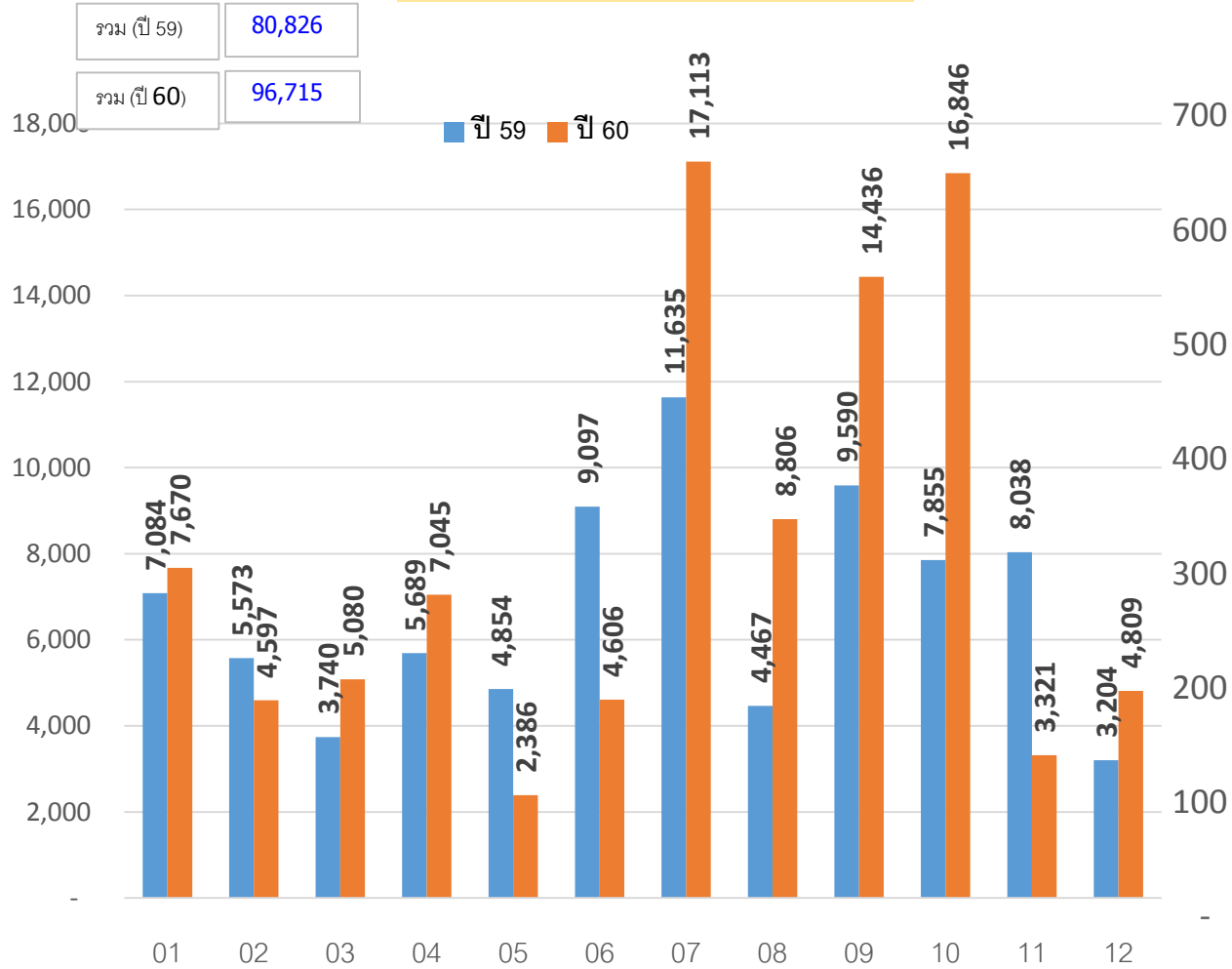
ความก้าวหน้าการดำเนินงาน

LONG TERM CARE

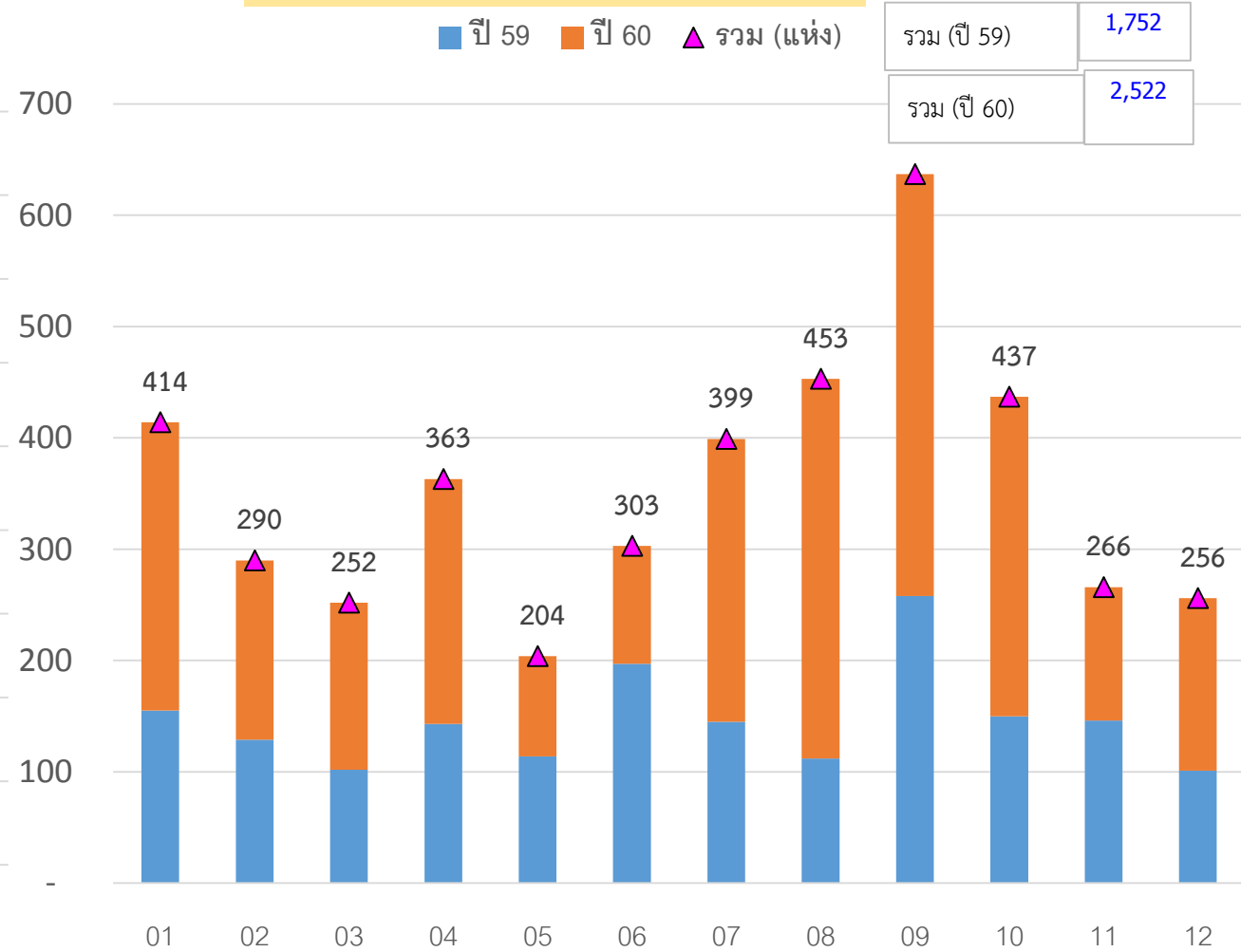
ปีงบประมาณ 2561

สถานการณ์

จำนวนผู้สูงอายุสะสม (คน) รายเขต



จำนวน อบท. ที่ร่วมโครงการ (แห่ง) รายเขต



ที่มา : สำนักสนับสนุนระบบบริการสุขภาพชุมชน สปสช.

ข้อมูล ณ 1 มิ.ย.61

การโอนเงินของ อปท.(แห่ง) รายเขต

เขต	อปท.ที่มีการโอน		อปท.ยังไม่มี การโอน	
	ปี 59	ปี 60	ปี 59	ปี 60
เขต 01 เชียงใหม่	128	182	27	77
เขต 02 พิษณุโลก	126	130	3	29
เขต 03 นครสวรรค์	78	73	24	77
เขต 04 สระบุรี	84	110	59	110
เขต 05 ราชบุรี	74	53	59	37
เขต 06 ระยอง	145	66	52	39
เขต 07 ขอนแก่น	138	213	7	41
เขต 08 อุตรธานี	100	180	12	161
เขต 09 นครราชสีมา	258	357	0	22
เขต 10 อุบลราชธานี	115	157	35	130
เขต 11 สุราษฎร์ธานี	103	60	43	59
เขต 12 สงขลา	84	56	17	99
รวมทั้งสิ้น	1,433	1,637	338	881

รายชื่อ อปท.ที่ยังไม่มีการโอนเงิน ปี 2559



จังหวัด	จำนวน อปท. ที่ยังไม่มีการโอน	จำนวนLTC	วงเงินจัดสรร (*5,000)
เลย	6	234	1,170,000
บึงกาฬ	2	48	240,000
อุดรธานี	1	45	225,000
หนองคาย	1	49	245,000
สกลนคร	1	22	110,000
นครพนม	1	50	250,000
รวมทั้งสิ้น	12	448	2,240,000

จังหวัด	อำเภอ	อปท.
เลย	ปากชม	เทศบาลตำบลคอนสา
เลย	ภูหลวง	อบต.หนองคัน
เลย	ท่าลี่	ทต.ท่าลี่
เลย	ภูเรือ	ทต.ภูเรือ
เลย	นาด้วง	ทต.นาด้วง
เลย	เมือง	เทศบาลตำบลนาโป่ง
บึงกาฬ	พรเจริญ	อบต.หนองหัวช้าง
บึงกาฬ	เซกา	ทต.ศรีพนา
หนองคาย	รัตนวาปี	อบต.รัตนวาปี
อุดรธานี	สร้างคอม	อบต.เชียงดา
สกลนคร	อากาศอำนวย	เทศบาลตำบลสามัคคีพัฒนา
นครพนม	ท่าอุเทน	อบต.โนนตาล
รวมทั้งสิ้น		12

จำนวน อปท.ที่มีการโอนเงินให้หน่วยจัดบริการ ปีงบประมาณ 2560

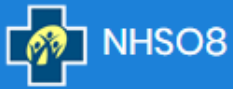


จังหวัด	มีการโอน			ยังไม่มีมีการโอน		
	จำนวน อปท.	ร้อยละ	จำนวนLTC	จำนวน อปท.	ร้อยละ	จำนวนLTC
เลย	15	40.54	310	22	59.46	391
บึงกาฬ	14	43.75	267	18	56.25	291
อุดรธานี	49	50.52	1,079	48	49.48	1,032
หนองคาย	12	50.00	364	12	50.00	396
สกลนคร	50	56.82	1,179	38	43.18	774
นครพนม	22	62.86	738	13	37.14	492
หนองบัวลำภู	18	64.29	519	10	35.71	272
รวมทั้งสิ้น	180	368.767	4,456	161	331.233	3,648

ข้อมูลจากการจ่าย ของ อภส.

- สปสช.เขต 8 อุดรธานี พัฒนาโปรแกรมลงทะเบียนผู้สูงอายุที่มีภาวะพึ่งพิงและระบบรายงาน เพื่อให้ทุกหน่วยงานที่เกี่ยวข้องเข้าใช้งานใช้ในการกำกับติดตามการบริหารจัดการกองทุนผ่านโปรแกรม (<http://udonthani.nhso.go.th/ltc>)
- ประชุมชี้แจงและอบรมการใช้งานโปรแกรมลงทะเบียนและระบบรายงานฯ ให้กับหน่วยงาน อปท. และ รพ.สต. ที่เข้าร่วมโครงการปี59,60 เมื่อวันที่ 7,8,10,11 พ.ค.61
- ประชุมชี้แจงเครือข่ายผู้รับผิดชอบงานระดับจังหวัดเพื่อการกำกับติดตาม วันที่ 3กค.61
- *กำหนดประชุมชี้แจงและอบรมการใช้งานโปรแกรมลงทะเบียนและระบบรายงานฯ ให้กับหน่วยงาน อปท. และ รพ.สต. ที่เข้าร่วมโครงการปี61 ในวันที่ 17,18,19 ก.ค.61*

- โปรแกรมพื้งแล้วเสร็จและประกาศใช้งานในปีงบประมาณ 2561 แต่การดำเนินงานเริ่มตั้งแต่ปีงบประมาณ 2559 และ ปีงบประมาณ 2560
- ตั้งแต่ ปี 2561 เป็นต้นไป การจัดสรรงบ**LTC** จะใช้ข้อมูลที่บ้านที่กผ่านโปรแกรมเท่านั้น
- ปีงบประมาณ 2561 (เริ่ม พ.ค.61) รพ.สต./รพ.จะต้องบันทึกข้อมูลผู้สูงอายุพร้อมแบบ **care plan** ทุกราย และอปท.จะต้องยืนยันรายชื่อผู้สูงอายุผ่านโปรแกรมเท่านั้น
- ระบบข้อมูลจะสมบูรณ์และใช้อ้างอิงได้ทั้งหมด รพ.สต. และ อปท. ต้องเข้ามابันทึกข้อมูลของปีงบประมาณ 2559 และ ปีงบประมาณ 2560 ในโปรแกรมย้อนหลังด้วย



http://udonthani.nhso.go.th/ltc/ltc_index.php



MENU

ระบบรายงาน

การตั้งค่าอนุกรรมการ

รายงานการอนุมัติ

รายงานแยกรายปี

รายงานกลุ่มผู้สูงอายุ

รายงานงบประมาณ

ผู้ป่วยรายใหม่/ต่อเนื่อง

เอกสารที่เกี่ยวข้อง

Link ที่เกี่ยวข้อง

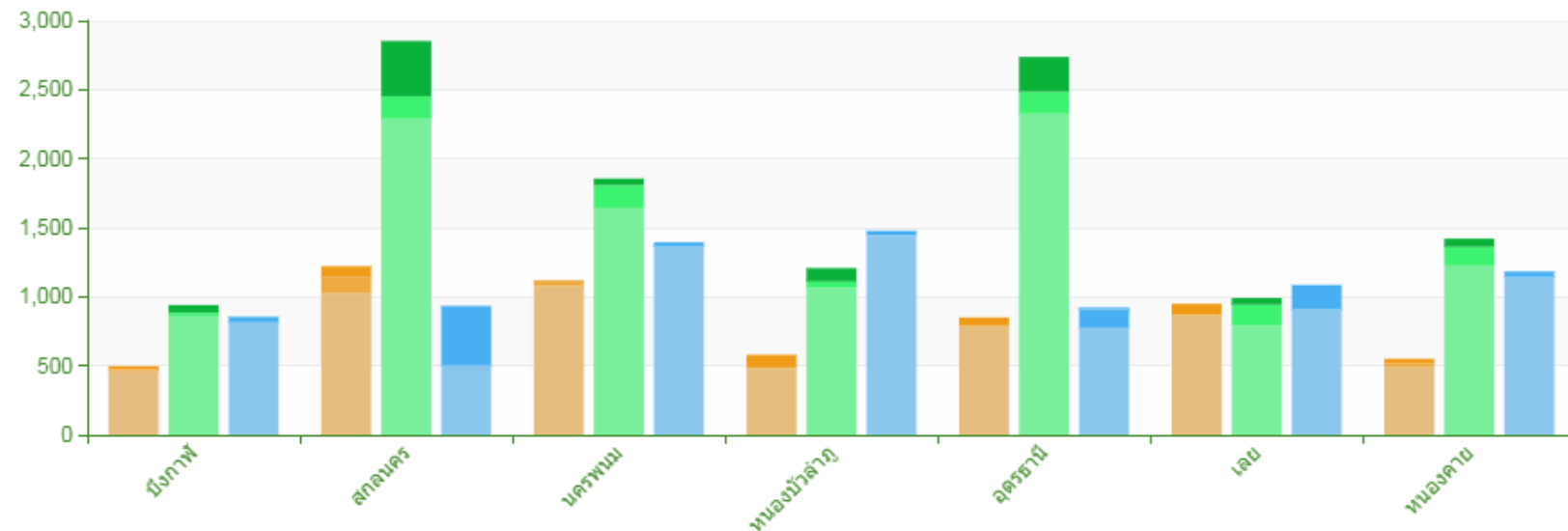
Login

รายงานผู้สูงอายุที่ต้องดูแลระยะยาว (Long Term Care)

สำนักงานหลักประกันสุขภาพแห่งชาติ เขต 8 อุตรธานี

การพิจารณาอนุมัติ แยกรายปี

59ยังไม่ดำเนินการ 59มี Care Plan 59โอนเงินแล้ว 60ยังไม่ดำเนินการ 60มี Care Plan 60โอนเงินแล้ว 61ยังไม่ดำเนินการ 61มี Care Plan 61โอนเงินแล้ว



รับทราบความก้าวหน้าการบริหารจัดการงบกองทุนย่อยระดับเขต ปี61 LTC และ CA Colon

1. กรณี CA Colon ให้ สสจ.ทุกจังหวัดร่วมกับ รพ.แม่ข่าย เร่งรัดการดำเนินการตรวจคัดกรองตามเป้าหมายที่กำหนด ให้เสร็จสิ้นภายในเดือนสิงหาคม 2561

2 กรณี LTC

- ให้ สสจ. เร่งรัด กำกับและติดตาม หน่วยบริการในพื้นที่ ในการบันทึกข้อมูลผู้สูงอายุและแนบ Care Plan ผ่านโปรแกรมลงทะเบียนผู้สูงอายุที่มีภาวะพึ่งพิงและระบบรายงาน (<http://udonthani.nhso.go.th/ltc>)

- ให้ สปสช.เขต 8 อุตรธานี รายงานความก้าวหน้าในการประชุมครั้งต่อไป